

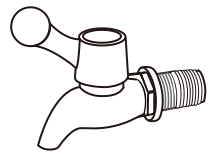
A4 size:

OLYMPIA

Beverage Dispenser

Instructions for use

Model • Modèle • Modell • Modello • Modelo • Malli:
CK939/CN680



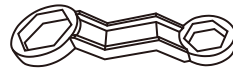
A



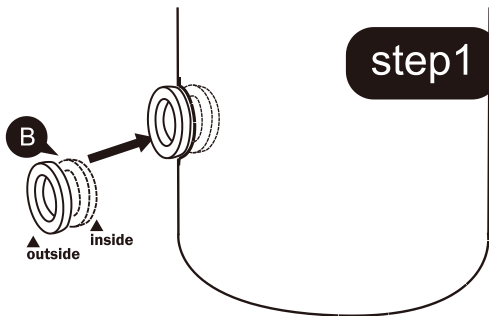
B



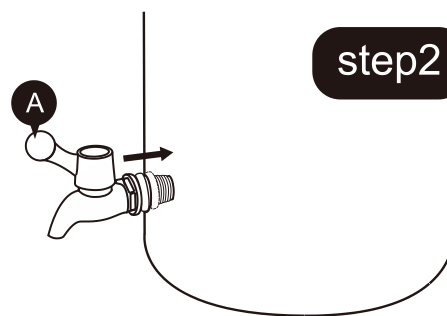
C



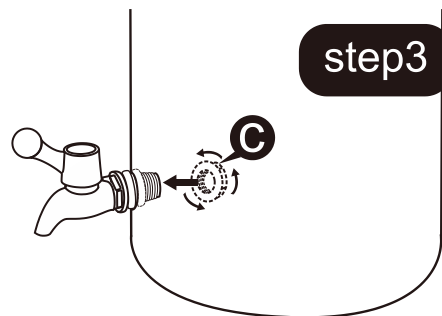
D



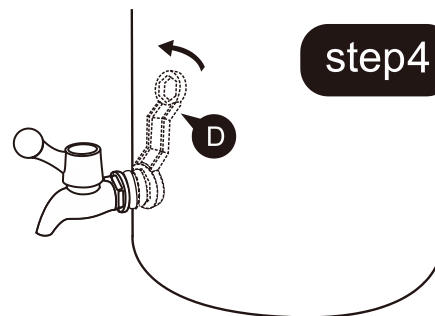
step1



step2



step3



step4

UK



**KEEP FOR FUTURE REFERENCE.
READ CAREFULLY.**

To ensure a free flow when dispensing it is recommended that the lid be unclipped allowing air to flow in at the top and the beverage to flow from the tap.

Please note that with the lid closed a vacuum will be created. When the tap is opened, the beverage will not flow.

This product is supplied with a hermetic clip seal to keep the contents fresh when not in use. When not in use simply re-clip the lid to help keep contents fresh.

This item is not suitable for use with carbonated beverages.

Handle with Care, especially when setting down on a hard surface.

Ensure serving location is level, and suitably strong.

Place in serving location before filling.

Do not carry when full.

Empty before moving.

Not suitable for dishwasher - Hand wash only!

Not intended for hot liquids.

UK	0845 146 2887	Fourth Way, Avonmouth, Bristol, BS11 8TB United Kingdom	DE	0800 – 1860806	
NL	0800 – 29 1 29		IT	N/A	
	040 – 2628080		ES	901-100 133	
FR	0800 - 29 2 29		PT	vendas@nisbets.pt	
	01 60 34 28 80		AU	1300 225 960	15 Badgally Road, Campbelltown, 2560, NSW, Australia

**BEWAREN VOOR TOEKOMISTIGE
RAADPLEGING.
ZORGVULDIG LEZEN.**

Om een vrije doorstroming te garanderen tijdens het doseren, wordt het aanbevolen om de beugel van het deksel te openen, zodat er lucht naar boven stroomt en de drank uit de kraan kan stromen.

Houd er rekening mee dat er met een gesloten deksel een vacuüm wordt gecreëerd. Wanneer de kraan wordt geopend, zal de drank niet stromen.

Dit product wordt geleverd met een hermetische beugelafsluiting om de inhoud vers te houden wanneer deze niet wordt gebruikt. Wanneer niet in gebruik, kunt u het deksel eenvoudig opnieuw vastklikken om de inhoud vers te houden.

Dit product is niet geschikt voor gebruik met koolzuurhoudende dranken.

Wees voorzichtig, vooral als u het op een hard oppervlak neerzet.

Zorg ervoor dat het product op een stabiel en vlak oppervlak staat.

Vullen na plaatsing.

Niet dragen wanneer het product vol is.

Leeg het product voordat u het vervoert.

Niet vaatwasserbestendig - alleen met de hand wassen!

Niet bedoeld voor warme vloeistoffen.

**Veillez lire attentivement cette notice
et la conserver pour une prochaine
consultation.**

Pour garantir un écoulement fluide lors de la distribution, il est recommandé de déverrouiller le couvercle afin de faire entrer l'air par le haut et permettre à la boisson de s'écouler par le robinet.

Veillez noter que lorsque le couvercle est fermé, un vide se crée. Lorsque le robinet est ouvert, la boisson ne coule pas.

Ce produit possède un couvercle clipsé avec joint hermétique pour maintenir le contenu frais en cas de non utilisation. Lorsque le distributeur n'est pas utilisé, fermer hermétiquement le couvercle pour maintenir le contenu frais.

Cet article n'est pas adapté pour une utilisation avec des boissons gazeuses.

Manipuler avec précaution, notamment lors de la pose sur une surface dure.

S'assurer que la surface de service est de niveau et suffisamment solide.

Veiller à placer le distributeur sur la surface de service avant son remplissage.

Ne jamais déplacer le distributeur lorsqu'il est plein.

Toujours vider le distributeur avant de le déplacer.

Ce distributeur ne doit pas être lavé au lave-vaisselle - Lavage uniquement à la main.

Ce distributeur n'est pas conçu pour les liquides chauds.

**FÜR KÜNFTIGE VERWENDUNG
AUFBEWAHREN.
BITTE GRÜNDLICH DURCHLESEN.**

Um bei der Ausgabe einen freien Fluss zu gewährleisten, wird empfohlen, den Deckel zu lösen, damit Luft einströmen kann und das Getränk aus dem Hahn fließt.

Bitte beachten Sie, dass bei geschlossenem Deckel ein Vakuum erzeugt wird. Wenn der Hahn geöffnet wird, fließt das Getränk nicht.

Dieses Produkt wird mit einem hermetischen Bügelverschluss geliefert, um den Inhalt Frisch zu halten, wenn es nicht benutzt wird. Bei Nichtgebrauch können Sie den Bügel einfach wieder schließen, um den Inhalt frisch zu behalten.

Dieses Produkt ist nicht geeignet für kohlenensäurehaltige Getränke.

Vorsichtig handhaben, besonders beim Abstellen auf harte Oberflächen.

Stellen Sie sicher, dass der Spender auf einer stabilen und flachen Oberfläche platziert wird.

Erst nach Platzierung befüllen.

Nicht transportieren wenn befüllt.

Vor dem Transportieren leeren.

Nicht für den Geschirrspüler geeignet - Nur Handwäsche!

Nicht für heiße Flüssigkeiten geeignet.

**CONSERVARE PER RIFERIMENTO
FUTURO.
LEGGERE ATTENTAMENTE.**

Per garantire un flusso libero continuo durante l'erogazione, si consiglia di lasciare il coperchio sganciato per consentire all'aria di fluire nella parte superiore e alla bevanda di fluire dal rubinetto.

Si prega di notare che con il coperchio chiuso verrà creato il un vuoto. Quando il rubinetto è aperto, la bevanda non fuoriesce.

Questo prodotto è fornito con un sistema di chiusura ermetica per mantenere il contenuto fresco quando non in uso. Quando non in uso, semplicemente riagganciare il coperchio per mantenere il contenuto al fresco.

Questo articolo non è adatto a bevande gassate.

Maneggiare con cura, specialmente quando si posa su una superficie dura.

Assicurarsi che il piano di appoggio sia in bolla e sufficientemente resistente.

Prima di riempirlo, posizionarlo su un piano di appoggio.

Non trasportarlo quando è pieno.

Svuotarlo prima di muoverlo.

Non adatto alla lavastoviglie - Solo Lavaggio a mano!

Non adatto a liquidi caldi.

A4 size:

ES

Dispensador de bebidas



MANTENGA PARA REFERENCIA FUTURA. LEA CON DETENIMIENTO.

Para asegurar un flujo libre al dispensar se recomienda que la tapa sea desacoplada permitiendo que el aire fluya hacia dentro en la parte superior y que la bebida fluya desde el grifo.

Observe que con la tapa cerrada, se creará un vacío. Cuando el grifo se abre, la bebida no fluye.

Este producto se suministra con un sello de pinza hermético para mantener el contenido fresco cuando no se esté usando. Cuando no se use, simplemente cierre de nuevo la tapa para ayudar a mantener fresco el contenido.

Este elemento no es adecuado para su uso con bebidas carbonatadas.

Manéjelo con cuidado, especialmente al colocarlo sobre una superficie dura.

Asegúrese de que el lugar donde se sirve esté nivelado y adecuadamente fuerte.

Coloque en el lugar de servir antes de rellenar.

No lo transporte cuando esté lleno.

Vacíe antes de mover.

No es adecuado para el lavaplatos – ¡Lave únicamente a mano!

No está diseñado para líquidos calientes.

PT

Distribuidor de bebidas



GUARDE PARA CONSULTA FUTURA. LEIA COM CUIDADO.

Para garantir um fluxo sem interrupções, recomenda-se que desprenda o clipe da tampa para permitir que o ar entre pelo topo e a bebida possa sair pela torneira.

Por favor, tenha em atenção que, com a tampa fechada formar-se-á vácuo.

Quando a torneira é aberta, a bebida não fluirá.

Este produto é fornecido com um clipe de vedação hermético para manter o conteúdo fresco quando não está a ser utilizado. Quando não estiver a utilizá-lo, basta voltar a apertar o clipe para manter o conteúdo fresco.

Este artigo não é adequado para usar com bebidas gaseificadas.

Manuseie com cuidado, especialmente quando o assentar sobre uma superfície rígida.

Assegure-se de que o local está nivelado e é adequadamente forte.

Coloque num lugar onde vai servir, antes de o encher.

Não o transporte quando estiver cheio.

Esvazie-o antes de o deslocar.

Não deve ser lavado na máquina – lave apenas à mão!

Não se destina a líquidos quentes.

CK939_CN680_ML_A4_v2_20180510